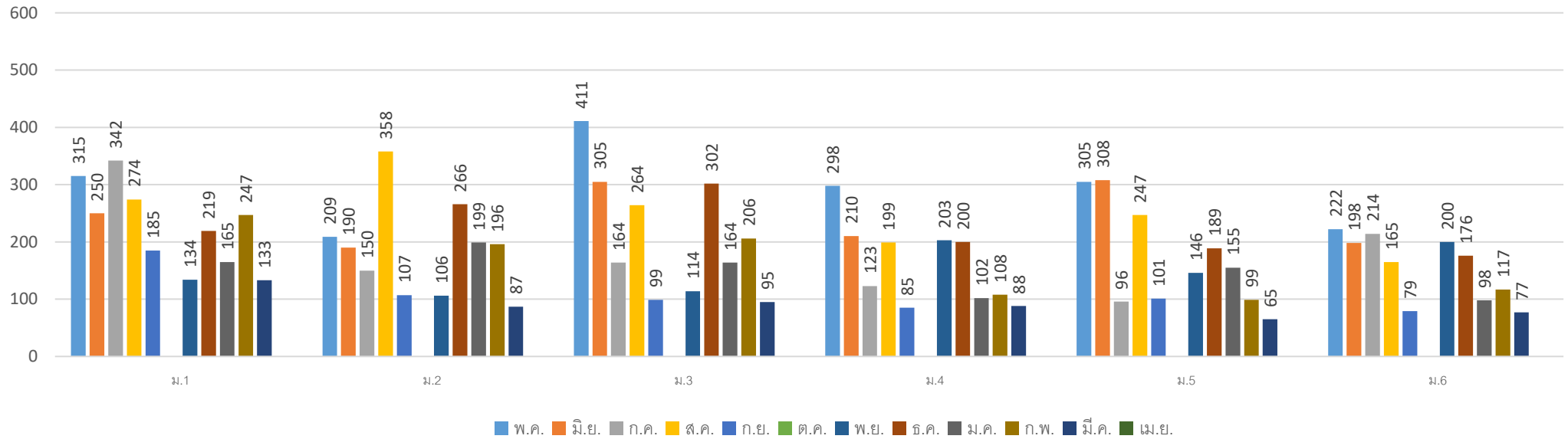


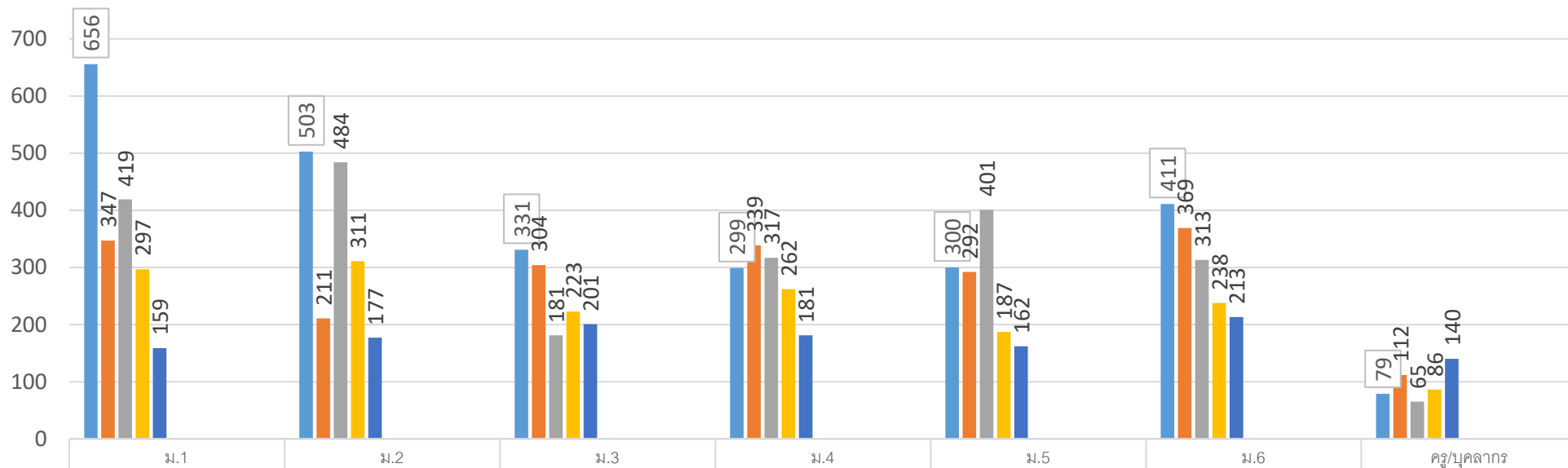
สถิติการเข้าใช้บริการห้องสมุด ปีการศึกษา 2561



| เดือน | พ.ค. | มิ.ย. | ก.ค. | ส.ค. | ก.ย. | ต.ค. | พ.ย. | ธ.ค. | ม.ค. | ก.พ. | มี.ค. | เม.ย. | ผลรวม |
|--------------|-----------------|-----------------|-----------------|-----------------|------------|----------|------------|-----------------|------------|------------|------------|----------|-------------------|
| ม.1 | 31 | 250 | 342 | 274 | 185 | 0 | 134 | 219 | 165 | 247 | 133 | 0 | 2,264.00 |
| ม.2 | 209 | 190 | 150 | 358 | 107 | 0 | 106 | 266 | 199 | 196 | 87 | 0 | 1,868.00 |
| ม.3 | 411 | 305 | 164 | 264 | 99 | 0 | 114 | 302 | 164 | 206 | 95 | 0 | 2,124.00 |
| ม.4 | 298 | 210 | 123 | 199 | 85 | 0 | 203 | 200 | 102 | 108 | 88 | 0 | 1,616.00 |
| ม.5 | 305 | 308 | 96 | 247 | 101 | 0 | 146 | 189 | 155 | 99 | 65 | 0 | 1,711.00 |
| ม.6 | 222 | 198 | 214 | 165 | 79 | 0 | 200 | 176 | 205 | 117 | 77 | 0 | 1,653.00 |
| ผลรวม | 1,760.00 | 1,461.00 | 1,089.00 | 1,507.00 | 656 | 0 | 903 | 1,352.00 | 883 | 973 | 545 | 0 | 11,1236.00 |

ตารางสถิติการเข้าใช้ห้องสมุด ปีการศึกษา 2561

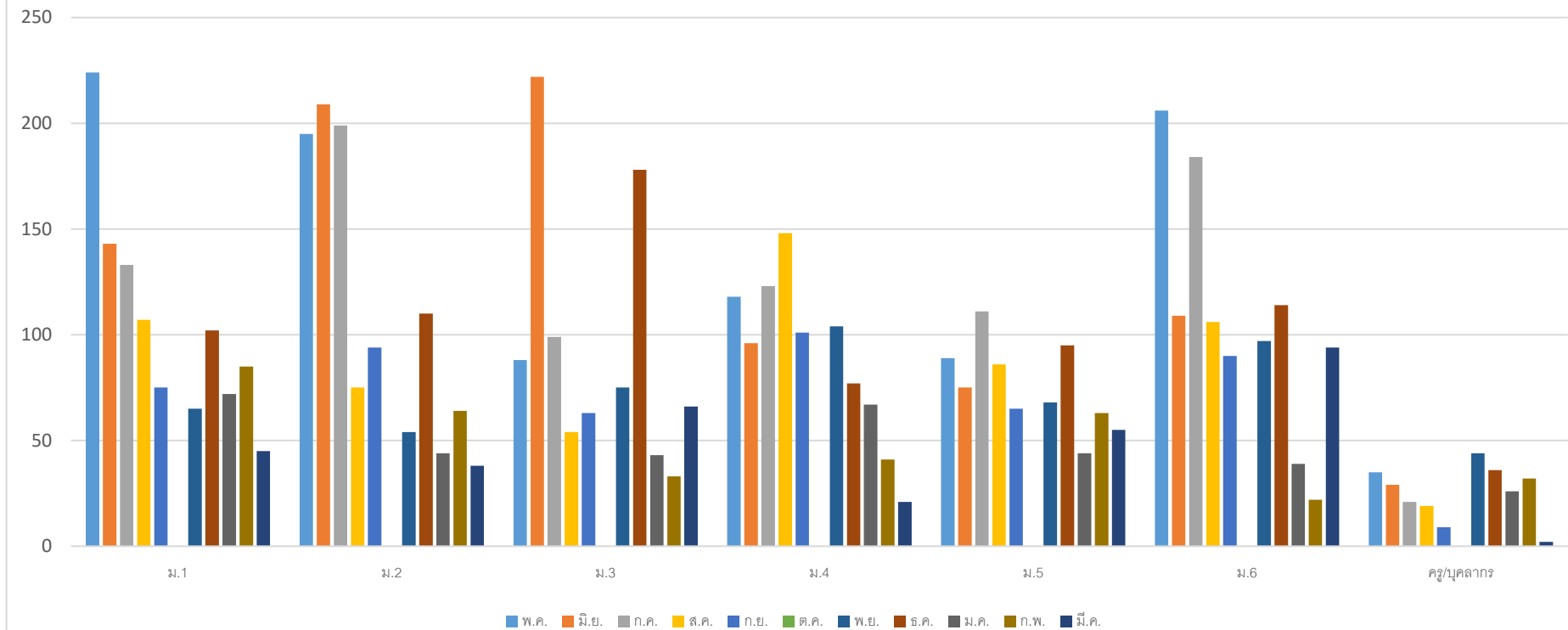
ภาคเรียนที่ 1



| | | | | | | | |
|-------|-----|-----|-----|-----|-----|-----|-----|
| พ.ค. | 656 | 503 | 331 | 299 | 300 | 411 | 79 |
| มิ.ย. | 347 | 211 | 304 | 339 | 292 | 369 | 112 |
| ก.ค. | 419 | 484 | 181 | 317 | 401 | 313 | 65 |
| ส.ค. | 297 | 311 | 223 | 262 | 187 | 238 | 86 |
| ก.ย. | 159 | 177 | 201 | 181 | 162 | 213 | 140 |
| ต.ค. | | | | | | | |
| พ.ย. | | | | | | | |
| ธ.ค. | | | | | | | |
| ม.ค. | | | | | | | |
| ก.พ. | | | | | | | |
| มี.ค. | | | | | | | |

พ.ค. มิ.ย. ก.ค. ส.ค. ก.ย. ต.ค. พ.ย. ธ.ค. ม.ค. ก.พ. มี.ค.

ตารางสถิติการยืมหนังสือ ปีการศึกษา 2560



| | พ.ค. | มิ.ย. | ก.ค. | ส.ค. | ก.ย. | ต.ค. | พ.ย. | ธ.ค. | ม.ค. | ก.พ. | มี.ค. |
|-------------|------|-------|------|------|------|------|------|------|------|------|-------|
| ม.1 | 224 | 143 | 133 | 107 | 75 | | 65 | 102 | 72 | 85 | 45 |
| ม.2 | 195 | 209 | 199 | 75 | 94 | | 54 | 110 | 44 | 64 | 38 |
| ม.3 | 88 | 222 | 99 | 54 | 63 | | 75 | 178 | 43 | 33 | 66 |
| ม.4 | 118 | 96 | 123 | 148 | 101 | | 104 | 77 | 67 | 41 | 21 |
| ม.5 | 89 | 75 | 111 | 86 | 65 | | 68 | 95 | 44 | 63 | 55 |
| ม.6 | 206 | 109 | 184 | 106 | 90 | | 97 | 114 | 39 | 22 | 94 |
| ครู/บุคลากร | 35 | 29 | 21 | 19 | 9 | | 44 | 36 | 26 | 32 | 2 |
| รวม | 955 | 883 | 870 | 595 | 497 | | 507 | 712 | 335 | 340 | 321 |