

## ใบความรู้ที่ 5

### การใส่รูปภาพลงในเว็บเพจ

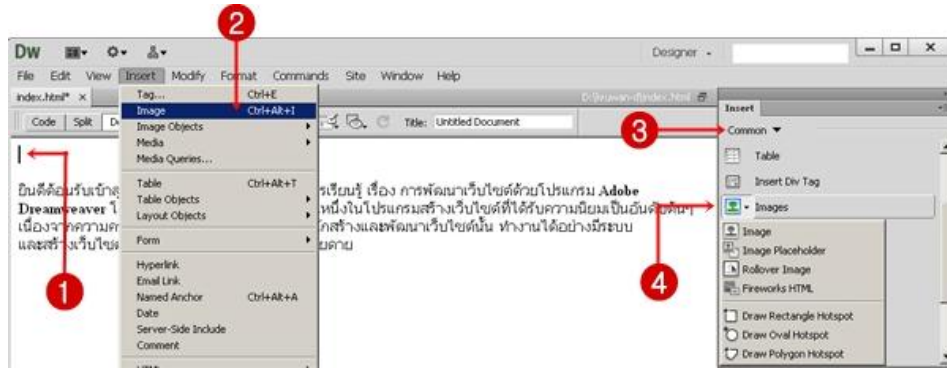
#### การเตรียมรูปภาพสำหรับใช้ในเว็บเพจ

รูปภาพนับว่าเป็นสิ่งสำคัญอย่างมากในการสร้างเว็บเพจ ทำให้ผู้อ่านเข้าใจเรื่องราวที่น่าเสนอมากยิ่งขึ้น และช่วยให้เว็บเพจมีสีสันสวยงาม สิ่งที่จะต้องคำนึงถึง คือ ภาพควรจะต้องมีขนาดเล็ก เพื่อนำไปเรียกใช้บนเว็บเพจได้อย่างรวดเร็ว เช่น GIF, JPEG และ PNG เพราะแต่ละแบบมีลักษณะการบีบอัดข้อมูลและสามารถเลือกใช้ตามความเหมาะสม

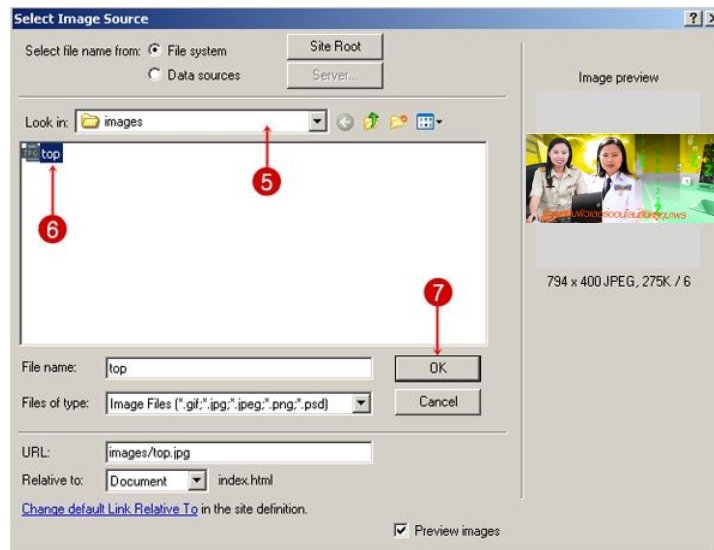
การนำภาพกราฟิกมาใช้ในเว็บเพจนิยมใช้ภาพ 3 พอร์แมต (นามสกุล) คือ .gif , .jpg และ .png ซึ่งมีรายละเอียดของภาพแต่ละชนิด ดังนี้

- 1. ภาพ GIF** (Graphic Interchange Format) เป็นรูปแบบไฟล์ภาพที่พัฒนาขึ้นโดย CompuSever สำหรับบีบอัดข้อมูลภาพลายเส้น กำหนดสีได้สูงสุด 256 สี มีคุณลักษณะโปร่งแสงและสร้างภาพเคลื่อนไหวได้ สามารถแสดงผลบนเบราว์เซอร์ได้ทุกชนิด มักเป็นรูปที่มีสีพื้นเป็นส่วนใหญ่ ไม่ค่อยมีการไล่สี แต่ถ้ามีการขยายภาพทำให้ภาพแตกได้ เช่น โลโก้ รูปการ์ตูนต่างๆ
- 2. ภาพ JPEG** (Joint Photographic Experts Group) เป็นรูปแบบไฟล์ที่บีบอัดข้อมูลให้เล็กลง หลังการบีบอัดยังคงแสดงสีได้สูงถึง 16.7 ล้านสี แต่ถ้าบีบอัดมากๆ คุณภาพจะเสียไป ไฟล์ที่บีบอัดทำให้ขนาดเล็กกว่าภาพ .gif ก็ได้ สามารถดาวน์โหลดได้เร็วแต่เมื่อนำมาแสดงผลก็อาจจะช้าบ้าง เพราะต้องขยายไฟล์ขณะแสดงผลสามารถแสดงผลบนเบราว์เซอร์ได้ทุกชนิดเช่นกัน ส่วนใหญ่มักจะเป็นภาพถ่าย หรือภาพที่มีรายละเอียดสีมากๆ
- 3. ภาพ PNG** (Portable Network Graphic) พัฒนาขึ้นมาใช้งานบนเบราว์เซอร์ แต่ขณะนี้ยังไม่ได้ความนิยมมากนักเมื่อเทียบกับไฟล์ .gif และ .jpg ขยายได้โดยภาพไม่แตก

**✚ การใส่รูปภาพลงในเว็บเพจ**



1. คลิกวางเคอร์เซอร์ตรงตำแหน่งที่ต้องการวางรูปภาพ
2. คลิกที่เมนู Insert แล้วเลือก Image
3. หรือ **คลิกที่แถบ Insert ให้เลือก Common**
4. **คลิกแล้วเลือก Image**



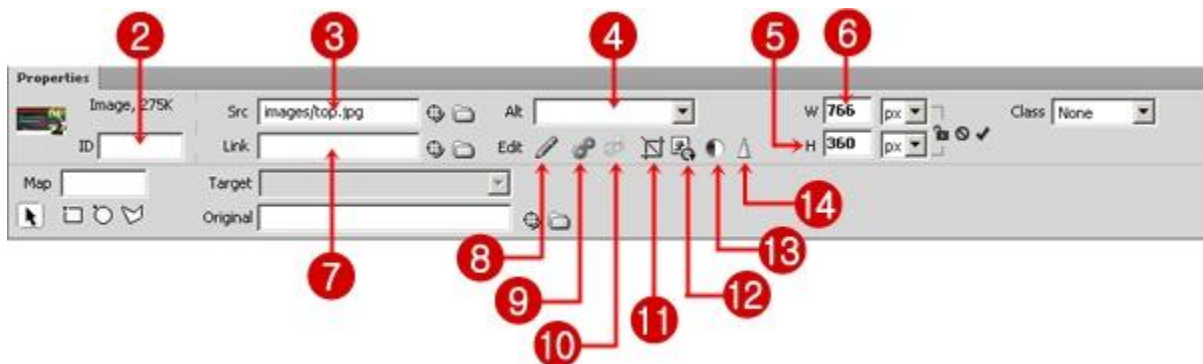
5. เลือกโฟลเดอร์ที่เก็บรูปภาพ
6. เลือกรูปภาพ ซึ่งจะแสดงภาพตัวอย่างด้านขวามือ
7. คลิกปุ่ม OK



8. ใส่คำอธิบายรูปภาพ (ไม่ใส่ก็ได้)
9. คลิกปุ่ม OK
10. รูปภาพที่เลือกจะถูกนำมาแสดงในเว็บเพจ และจัดเก็บไฟล์รูปภาพในโฟลเดอร์ที่ใช้ในเว็บไซต์

### การกำหนดคุณสมบัติของรูปภาพ

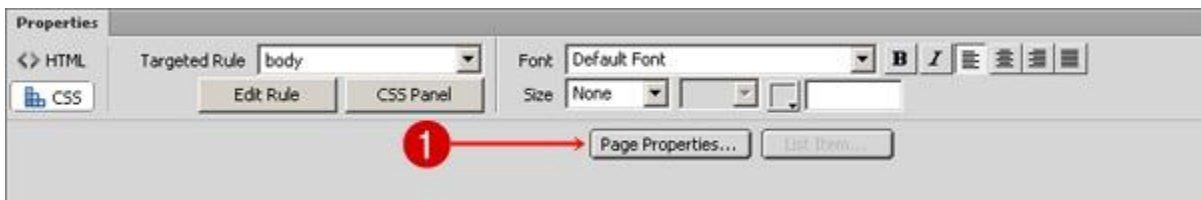
การกำหนดคุณสมบัติของรูปภาพ สามารถปรับรายละเอียดได้ที่ Properties Inspector



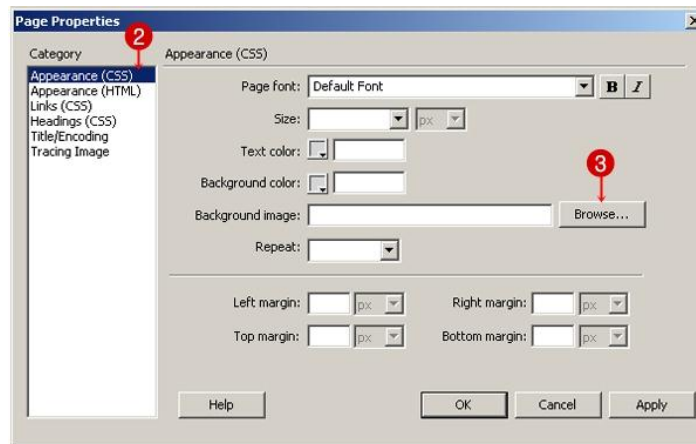
1. คลิกเลือกรูปภาพที่ต้องการ
2. ใส่ชื่อของรูปภาพ
3. แหล่งที่เก็บรูปภาพ
4. คำอธิบายรูปภาพ
5. ความสูง (H) ของรูปภาพ
6. ความกว้าง (W) ของรูปภาพ
7. ไฮเปอร์ลิงค์ของรูปภาพ

8. เปิด/แก้ไขรูปภาพด้วยโปรแกรมอื่น
9. ปรับลดความละเอียดของรูปภาพ
10. อัปเดตรูปภาพ (กรณีไม่แสดงภาพตามต้นฉบับ เฉพาะไฟล์ .PSD)
11. ตัดรูปภาพ
12. ปรับขนาดของรูปภาพ
13. ปรับค่าสี/แสงของรูปภาพ
14. ปรับความคมชัดของรูปภาพ

### ✚ การตกแต่งภาพพื้นหลังหรือการแสดงผลภาพเป็นพื้นหลัง



1. คลิกที่ปุ่ม Page Properties...



2. ช่อง Category เลือก Appearance (CSS)
3. คลิกที่ปุ่ม Browse...
4. ช่อง Look in ให้เลือกโฟลเดอร์ที่เก็บไฟล์รูปภาพ
5. คลิกเลือกรูปภาพ เพื่อนำไปเป็นภาพพื้นหลัง
6. คลิกที่ปุ่ม OK
7. จะปรากฏภาพพื้นหลังในหน้าเว็บเพจ