

## ใบความรู้ที่ 2

### รู้จักกับ Dreamweaver CS6

#### รู้จักกับ Dreamweaver CS6

**Adobe Dreamweaver CS6** เป็นโปรแกรมที่ช่วยในการสร้างเว็บไซต์ และเหมาะสมสำหรับนักพัฒนาเว็บไซต์มือใหม่ โดยสามารถนำรูปภาพหรือข้อความมาประกอบเป็นเว็บเพจ อีกทั้งยังเพิ่มลูกเล่นต่าง ๆ เช่น เสียง ภาพเคลื่อนไหว วิดีโอ ซึ่งไม่จำเป็นต้องรู้หลักการเขียนโปรแกรมด้วยภาษา HTML ก็สามารถสร้างเว็บไซต์ได้

**อะโดบี ดรีมวีฟเวอร์ (Adobe Dreamweaver)** หรือชื่อเดิมคือ แมโครมีเดีย ดรีมวีฟเวอร์ (Macromedia Dreamweaver) เป็นโปรแกรมแก้ไข HTML พัฒนาโดยบริษัทแมโครมีเดีย (ปัจจุบันควบกิจการรวมกับบริษัท อะโดบีซิสเต็มส์) ดรีมวีฟเวอร์มีทั้งในระบบปฏิบัติการแมคอินทอช และไมโครซอฟท์วินโดวส์ ดรีมวีฟเวอร์ยังสามารถทำงานบนระบบปฏิบัติการแบบยูนิกซ์ ผ่านโปรแกรมจำลองอย่าง WINE ได้ โปรแกรม Dreamweaver มีการพัฒนาดังนี้

- Dreamweaver 1.0 (ธันวาคม ค.ศ. 1997) เป็นเวอร์ชันแรกสำหรับระบบปฏิบัติการ MAC OS
- Dreamweaver 1.2 (มีนาคม ค.ศ. 1998) เป็นเวอร์ชันแรกสำหรับระบบปฏิบัติการ Windows
- Dreamweaver 2.0 (ธันวาคม ค.ศ. 1998)
- Dreamweaver 3.0 (ธันวาคม ค.ศ. 1999)
- Dreamweaver UltraDev 1.0 (มิถุนายน ค.ศ. 2000)
- Dreamweaver 4.0 (ธันวาคม ค.ศ. 2000)
- Dreamweaver UltraDev 4.0 (ธันวาคม ค.ศ. 2000)
- Dreamweaver MX (พฤษภาคม ค.ศ. 2002)
- Dreamweaver MX 2004 (10 พฤศจิกายน ค.ศ. 2003)
- Dreamweaver 8 (13 พฤศจิกายน ค.ศ. 2005)
- Dreamweaver CS3 (16 เมษายน ค.ศ. 2007) เป็นเวอร์ชันแรกหลังจากรวมกับบริษัท อะโดบีซิสเต็มส์
- Dreamweaver CS4 (23 กันยายน ค.ศ. 2008)
- Dreamweaver CS5 (20 มิถุนายน ค.ศ. 2010)
- Dreamweaver CS6 (23 เมษายน ค.ศ. 2012)

### คุณสมบัติของเครื่องคอมพิวเตอร์ก่อนติดตั้งโปรแกรม

1. หน่วยประมวลผลกลาง (CPU) ไม่น้อยกว่า Intel Pentium4 หรือ AMD Athlon 64
2. หน่วยความจำ (RAM) ไม่น้อยกว่า 512 MB (แนะนำ 1 GB)
3. เนื้อที่ว่าง (Harddisk) ไม่น้อยกว่า 1 GB
4. จอภาพ (Monitor) ความละเอียดไม่น้อยกว่า 1,024 x 768 Pixels
5. ระบบปฏิบัติการ (OS) ไม่ต่ำกว่าระบบปฏิบัติการ Windows XP
6. ไดรฟ์ดีวีดี-รอม (DVD-ROM drive)

### การติดตั้งโปรแกรม Adobe Dreamweaver CS6

การติดตั้งโปรแกรม Adobe Dreamweaver CS6 สามารถติดตั้งจากแผ่นซีดีหรือดาวน์โหลดจากอินเทอร์เน็ต มีขั้นตอนการติดตั้งดังนี้

1. คลิกที่ไอคอน

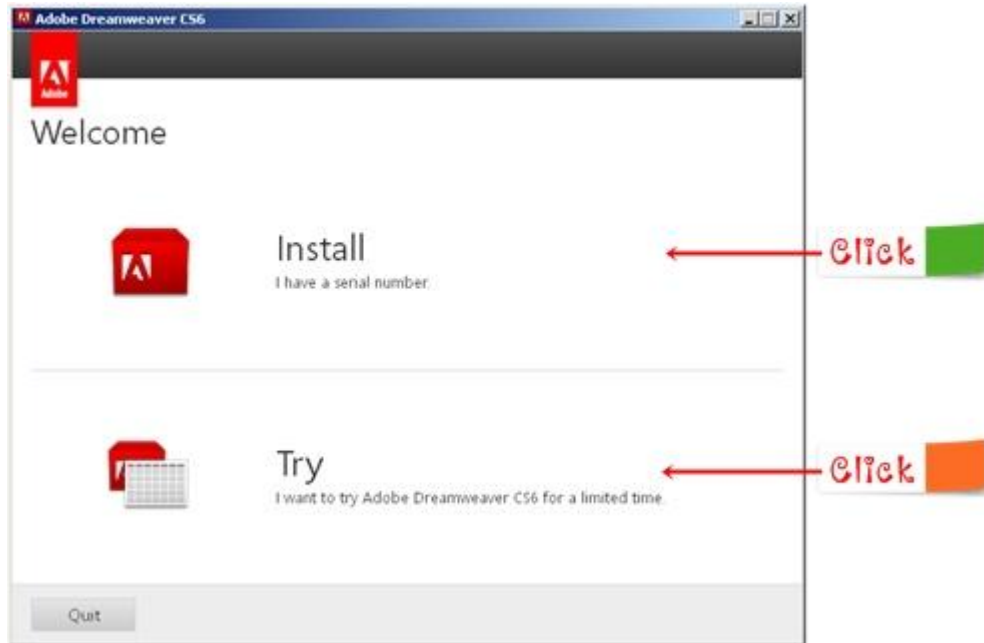


2. จะปรากฏหน้าต่าง ให้เลือกตำแหน่งที่จะติดตั้งโปรแกรม เมื่อเลือกเสร็จแล้ว คลิกที่ปุ่ม Next



3. จะปรากฏหน้าต่าง การติดตั้งโปรแกรม ซึ่งแบ่งออกเป็น 2 แบบ คือ

- Install ต้องมี Serial Number เพื่อใช้ติดตั้งโปรแกรม
- Try เป็นโปรแกรมสำหรับทดลองใช้ 30 วัน

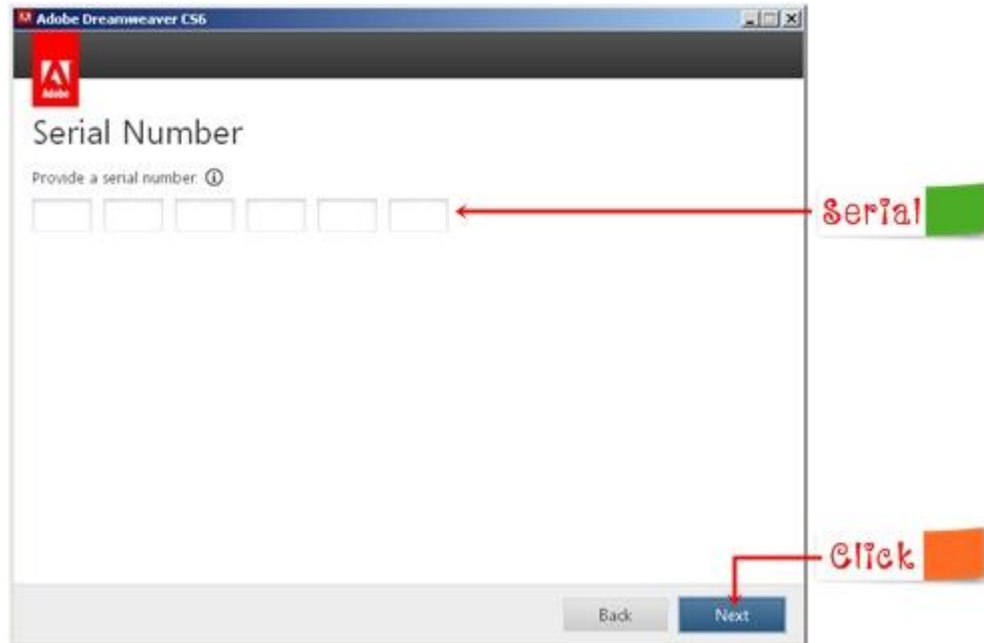


**หมายเหตุ** การติดตั้งโปรแกรมในครั้งนี้ เลือกการติดตั้งแบบ Install

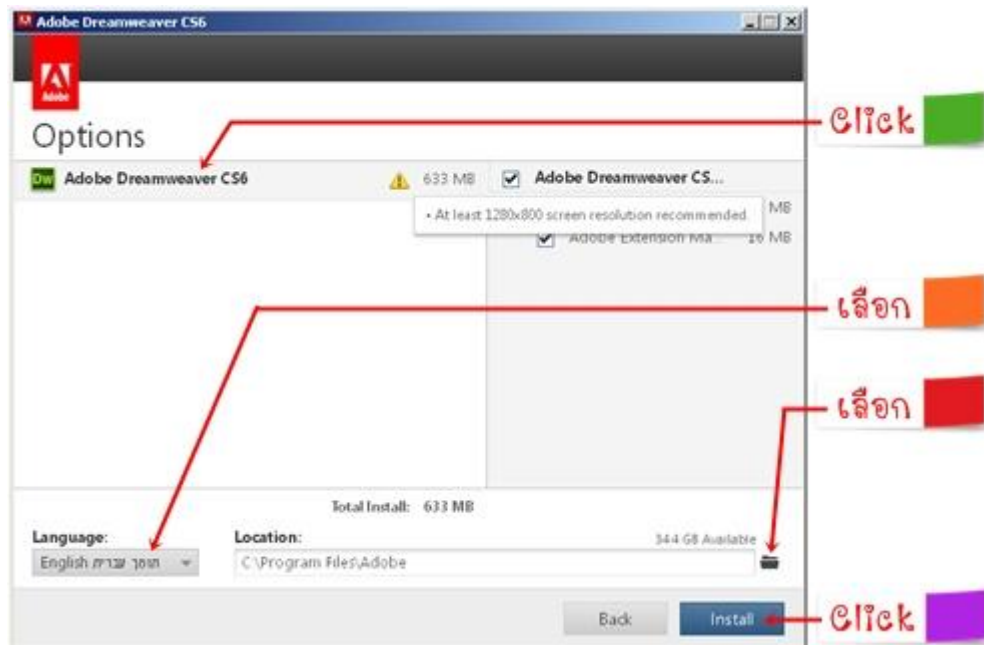
4. จะปรากฏหน้าต่าง แสดงลิขสิทธิ์เกี่ยวกับโปรแกรม ให้คลิกที่ปุ่ม Accept



5. จะปรากฏหน้าต่าง ให้ใส่ Serial Number จากนั้นให้คลิกที่ปุ่ม Next

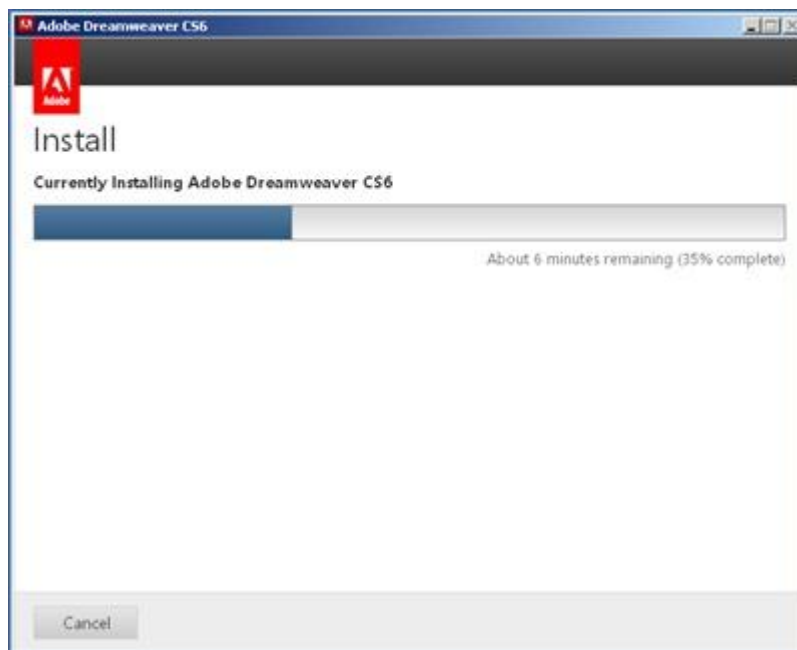


6. จะปรากฏหน้าต่าง Options เพื่อเลือกโปรแกรมในการติดตั้ง ดังนี้



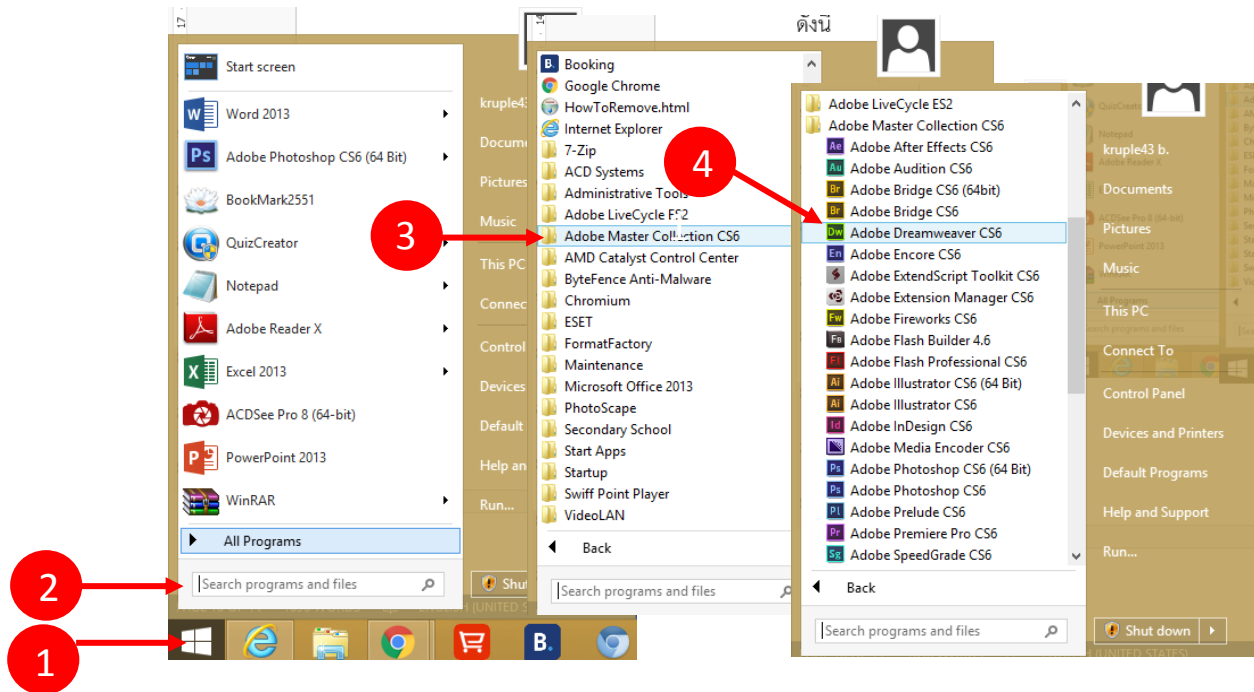
- เลือกโปรแกรม Adobe Dreamweaver CS6 เพื่อติดตั้งโปรแกรม
- ช่อง Language เพื่อเลือกภาษาในการติดตั้งโปรแกรม
- ช่อง Location เพื่อเลือกตำแหน่งในการติดตั้งโปรแกรม โดยการติดตั้งอัตโนมัติ จะถูกติดตั้งที่ตำแหน่ง C:\Program Files\Adobe (สามารถเปลี่ยนตำแหน่งในการติดตั้งได้)
- เมื่อกำหนด Options ต่าง ๆ เสร็จแล้ว ให้คลิกที่ปุ่ม Install

7. จะปรากฏหน้าต่าง กำลังติดตั้งโปรแกรม เมื่อติดตั้งโปรแกรมเสร็จเรียบร้อย ให้คลิกที่ปุ่ม Close



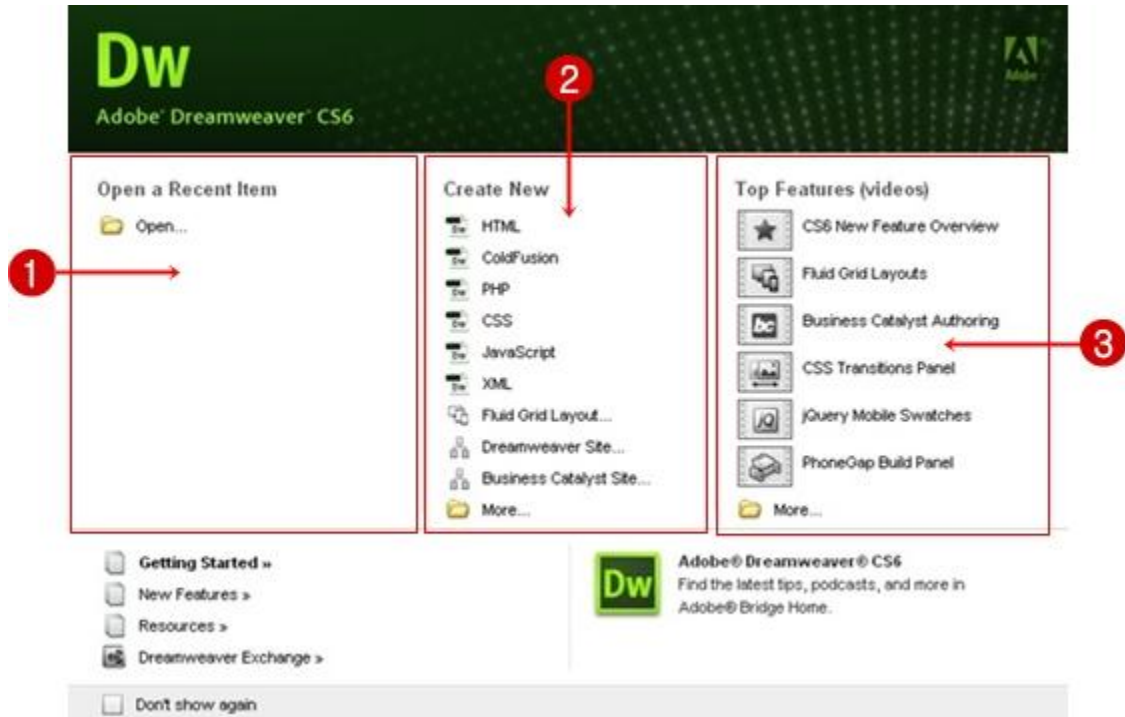
## การเปิดใช้งาน Adobe Dreamweaver CS6

เมื่อต้องการเข้าสู่โปรแกรม Adobe Dreamweaver CS6 เพื่อเปิดใช้งาน มีขั้นตอนดังนี้ (ระบบปฏิบัติการ Windows XP)



1. คลิกที่ปุ่ม Start
2. คลิก Programs หรือ All Programs
3. เลือก Adobe Dreamweaver CS6
4. จะปรากฏหน้าต่าง Welcome Screen ก่อนการเข้าสู่หน้าโปรแกรมหลัก ซึ่งแต่ละส่วนมีรายละเอียด

ดังนี้



1. **Open a Recent Item** : แสดงชื่อเว็บเพจที่เคยใช้งานมาแล้ว หรือคลิกที่ปุ่ม Open เพื่อค้นหาไฟล์ที่ต้องการ

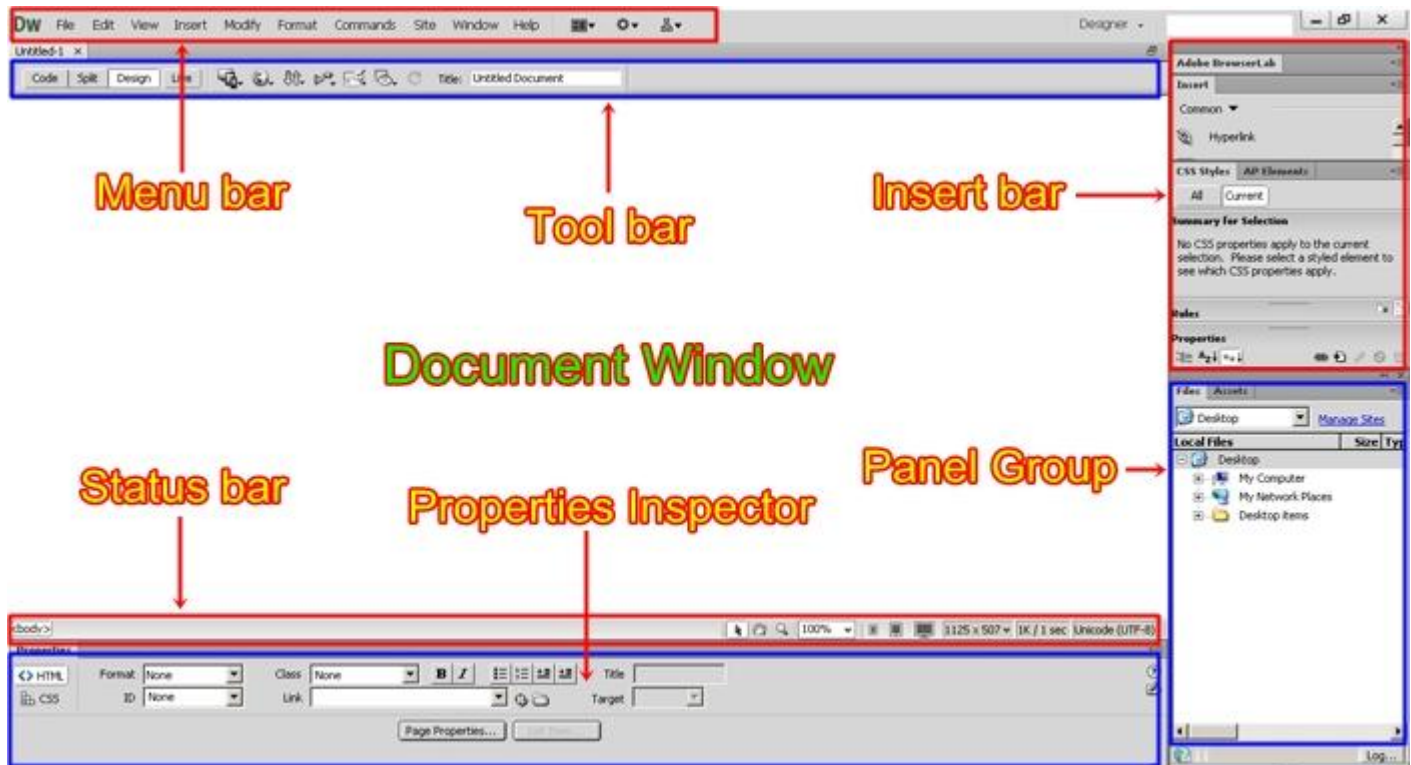
2. **Create New** : เป็นการสร้างไฟล์งานใหม่ เช่น HTML, ColdFusion, PHP, ASP, JavaScript เป็นต้น

- **HTML** : สร้างหน้าเว็บธรรมดา เหมาะสำหรับผู้เริ่มต้นสร้างเว็บ
- **ColdFusion** : สร้างหน้าเว็บแอปพลิเคชันที่พัฒนาด้วยเทคโนโลยีฝั่งเซิร์ฟเวอร์ ColdFusion
- **PHP** : สร้างหน้าเว็บแอปพลิเคชันที่พัฒนาด้วยเทคโนโลยีฝั่งเซิร์ฟเวอร์ PHP
- **CSS** : สร้างไฟล์เก็บรูปแบบตัวอักษร ตาราง สีพื้นหลัง เพื่อนำไปใช้ในทุก ๆ หน้าเว็บเพจ
- **JavaScript** : สร้างไฟล์สคริปต์ที่ทำงานฝั่งไคลเอนต์ และทำงานที่เครื่องของผู้เข้าชมเว็บไซต์
- **Dreamweaver Site** : สร้างเว็บไซต์ใหม่

3. **Top Features (Videos)** : เข้าสู่หน้าเว็บ Adobe TV ดูวิดีโอสาริตถการใช้งาน

**ส่วนประกอบของ Adobe Dreamweaver CS6**

ส่วนประกอบของโปรแกรม Adobe Dreamweaver CS6 มีองค์ประกอบ ดังนี้



1. **Menu bar** เป็นแถบรวบรวมคำสั่งทั้งหมดของโปรแกรม

- **Code** สำหรับแสดงการทำงานในรูปแบบ HTML นอกจากนี้ยังสามารถเขียนคำสั่ง HTML หรือคำสั่งภาษาสคริปต์ (Script) อื่นๆ ได้ด้วย
- **Split** สำหรับแสดงการทำงานแบบ HTML กับการแสดงพื้นที่ออกแบบ โดยจะแสดงส่วนของคำสั่งไว้ด้านบนและแสดงเว็บเพจปกติไว้ด้านล่าง
- **Design** สำหรับแสดงเว็บเพจคล้ายกับที่เราเห็นในบราวเซอร์ เช่น ข้อความ กราฟิก หรือออปเจกต์อื่นๆ และสามารถแก้ไขเนื้อหาเว็บเพจได้
- **Title** สำหรับแสดงชื่อของเว็บเพจ ในส่วนของแถบหัวเรื่อง

2. **Toolbar** เป็นแถบรวบรวมคำสั่งที่ใช้กันบ่อยๆ



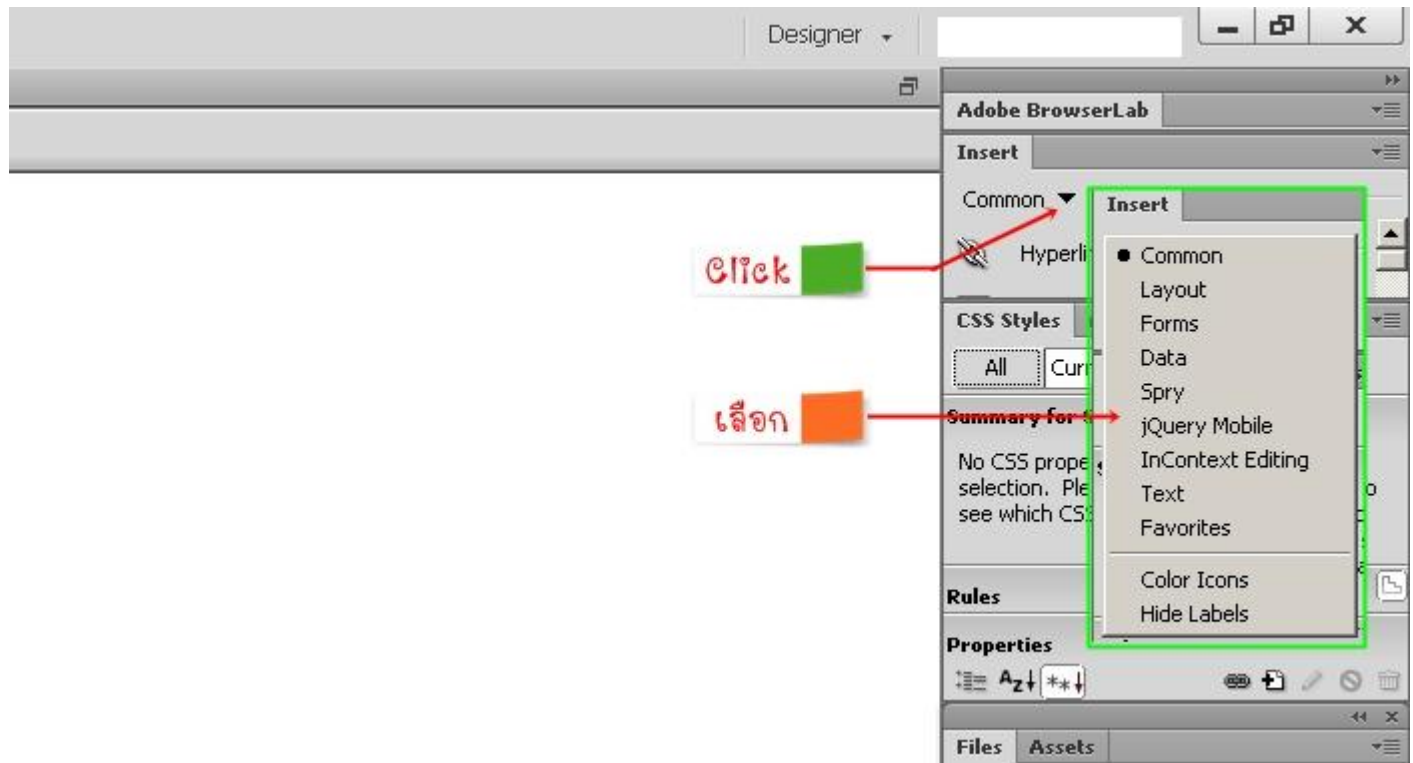
3. **Document Windows** เป็นพื้นที่สำหรับสร้างหน้าเว็บเพจ และสามารถเลือกพื้นที่การทำงานได้หลายมุมมอง เช่น

- Code View สำหรับแสดงการทำงานในรูปแบบ HTML นอกจากนี้ยังสามารถเขียนคำสั่ง HTML หรือคำสั่งภาษาสคริปต์ (Script) อื่นๆ ได้ด้วย
- Code and Design สำหรับแสดงการทำงานแบบ HTML กับการแสดงพื้นที่ออกแบบ โดยด้านบนจะแสดงส่วนของคำสั่ง และด้านล่างแสดงเว็บเพจปกติไว้
- Design View สำหรับแสดงเว็บเพจคล้ายกับที่เราเห็นในบราวเซอร์ เช่น ข้อความ กราฟิก หรือออปเจ็กต์อื่นๆ และสามารถแก้ไขเนื้อหาเว็บเพจได้

4. **Status bar** เป็นแถบแสดงสถานะ ซึ่งประกอบด้วย 2 ส่วน คือ ทางด้านซ้ายเรียกว่า Tag Selector ใช้สำหรับแสดงคำสั่ง HTML ของส่วนประกอบในเว็บเพจที่เลือกอยู่ และทางด้านขวาเป็นส่วนที่บอกขนาดหน้าจอการแสดงผลและเวลาที่ใช้ในการดาวน์โหลดเว็บเพจ

5. **Properties Inspector** เป็นส่วนที่กำหนดคุณสมบัติต่าง ๆ ในการปรับแต่งองค์ประกอบของหน้าเว็บเพจ

6. **Insert Bar** เป็นแถบที่ประกอบด้วยปุ่มคำสั่งที่ใช้ในการแทรกออปเจ็กต์ (องค์ประกอบต่างๆ) ลงในเว็บเพจ โดยแบ่งเป็นหมวดหมู่ซึ่งมีรายละเอียดดังนี้



- **Common** เป็นกลุ่มเครื่องมือพื้นฐานในการสร้างเว็บเพจ เช่น รูปภาพ กราฟิก ตาราง ไฟล์มีเดีย เป็นต้น
- **Layout** เป็นกลุ่มเครื่องมือที่ช่วยในการจัดองค์ประกอบของหน้าเว็บเพจ
- **Forms** เป็นกลุ่มเครื่องมือที่ใช้สร้างแบบฟอร์มรับข้อมูลจากผู้ชม เช่น ช่องรับข้อความ และฟิลด์ชนิดต่างๆ
- **Data** เป็นกลุ่มเครื่องมือที่ใช้สำหรับสร้างหน้าเว็บติดต่อกับฐานข้อมูล
- **Spry** เป็นกลุ่มเครื่องมือที่ใช้ในการจัดการหน้าเว็บเพจ โดยจะช่วยในการทำงานเพิ่มเติมหรือแก้ไขในส่วนที่ผิดพลาดหรือต้องการปรับเปลี่ยนให้สะดวกขึ้น
- **jQuery Mobile** เป็นกลุ่มเครื่องมือที่ช่วยในการสร้างหน้าเว็บบนมือถือ
- **InContext Editing** เป็นกลุ่มเครื่องมือที่ช่วยอำนวยความสะดวกให้ผู้ใช้สามารถแก้ไขเว็บเพจได้
- **Text** เป็นกลุ่มเครื่องมือที่ใช้จัดรูปแบบข้อความในเว็บเพจ
- **Favorite** เป็นกลุ่มเครื่องมือที่ใช้งานบ่อยๆ เพื่อความสะดวกในการใช้งาน
- **Color Icons** แสดงสีของปุ่มเครื่องมือ
- **Hide Labels** ซ่อนชื่อเรียกของปุ่มเครื่องมือ

7. **Panel Group** เป็นกลุ่มหน้าต่างพาเนล ซึ่งช่วยเพิ่มความสามารถในการจัดการและออกแบบเว็บเพจ